

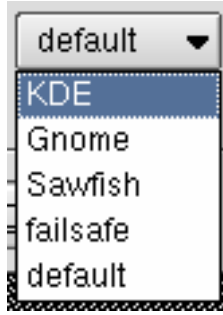
الحلقة الدراسية السادسة: التعرف على واجهة لينوكس عن قرب

يعتبر هذا الدرس موجهًا لمن يستخدم لينوكس للمرة الأولى، حيث سأحاول أن أشرح بالصور الخطوات الأولى للتعرف على لينوكس و اكتشاف واجهته الرسومية و كيفية التعامل معها، و سيكون الشرح على كل من واجهة KDE و GNOME و ستكون الصور معتمدة على توزيع Mandrake 8.2.

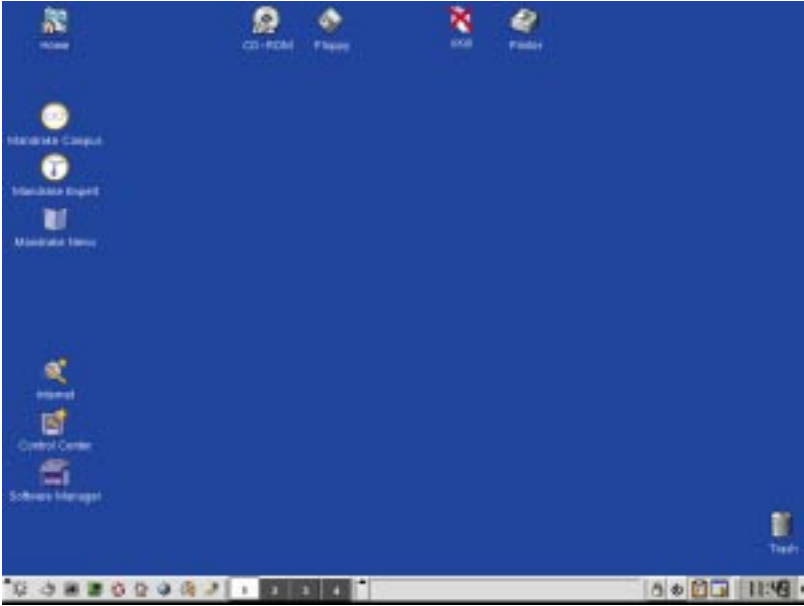
بعد الانتهاء من تنصيب توزيع لينوكس و تشغيل النظام ستظهر الصورة التالية للدخول الى النظام:



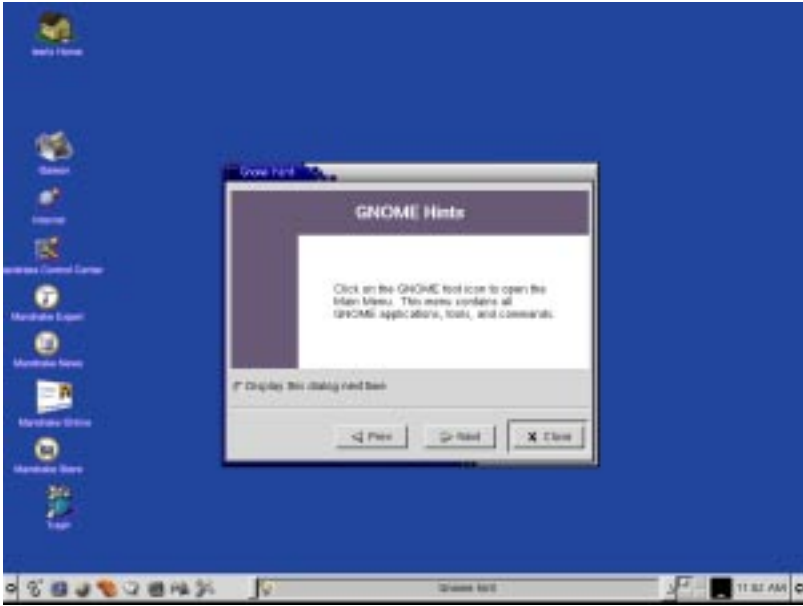
سيظهر في هذه الصورة اسم المستخدم الذي أعددت له حسابًا عند تنصيب النظام، و كل ما عليك فعله هو أن تتقن على الاسم و من ثم تدخل كلمة المرور Password التي اخترتها عند التنصيب، و من ثم عليك أن تختار الواجهة التي تود استخدامها من خلال النقر أمام Session Type كما في الصورة التالية:



عليك الاختيار بين الواجهتين الرسوميتين KDE و GNOME و من ثم انقر على Go! و سيبدأ تحميل الواجهة التي اخترتها ، فإن اخترت KDE فستظهر الصورة التالية بعد التحميل :

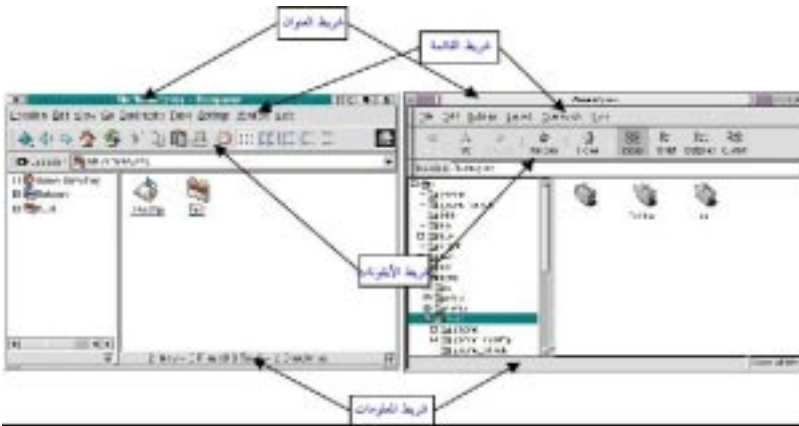


أما إذا اخترت الواجهة GNOME فستظهر الصورة التالية:




سنحاول فيما يلي التعرف على أيقونات سطح المكتب:

1- أيقونة مدير الملفات و عند النقر عليها تظهر الصورة التالية (على اليمين وفقا لـ GNOME و على اليسار وفقا لـ KDE):




2- أيقونة القرص المضغوط لاكتشاف محتوياته. 



3- أيقونة القرص المرن لاكتشاف محتوياته. 


4- أيقونة الطباعة. 

5- أيقونة مركز تحكم Mandrake للوصول إلى إعدادات النظام، و عند النقر عليها تظهر الصورة التالية:



6- أيقونة الانترنت للوصول الى الانترنت و إعداداته. 

7- أيقونة سلة المهملات.  


8- أيقونة إنهاء أو قتل البرامج التي لا تعمل كما يرام. 

9- أيقونات لروابط في موقع Mandrake على الانترنت.    


سنحاول الآن التعرف على مكونات شريط المهام و نبدأ مع شريط مهام KDE كما في الصورة التالية:



و هو يحتوي على المكونات التالية:

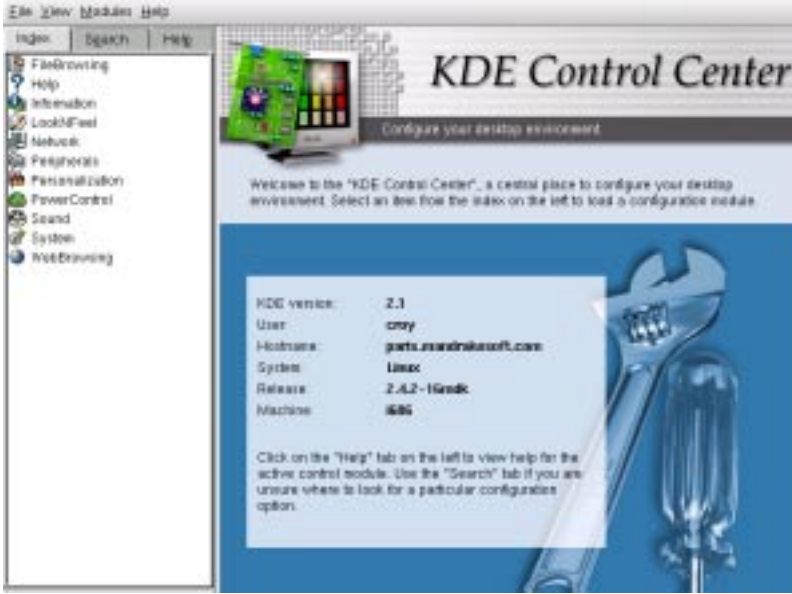
1-  و عند النقر عليها تظهر قائمة البرامج و هي تعمل عمل ابدأ أو Start في ويندوز.

2-  لإظهار سطح المكتب و تصغير كافة النوافذ.

3-  عند النقر عليها تظهر نافذة لكتابة الأوامر (سنشرح أوامر لينوكس بالتفصيل إن شاء الله في الحلقات القادمة).



4- و تستخدم لتشغيل مركز تحكم KDE و الذي يهتم بإعدادات واجهة KDE و يقدم تحكم كبير في شكل و مكونات الواجهة و عند النقر عليها تظهر الصورة التالية:



5- للوصول الى ملفات المساعدة.



6- لتشغيل مدير الملفات.



7- لتشغيل متصفح الإنترنت *Konqueror*.



8- لتشغيل برنامج البريد الالكتروني.



9- لتشغيل محرر النصوص *Kwrite*.



10- وهذا يستخدم للتبديل

بين أسطح المكتب، مما يعني أن بإمكانك أن تفتح في كل سطح مكتب ما تود من برامج أو نوافذ و تنتقل بكل سهولة بين هذه الأسطح مما يساهم في عدم ازدحام سطح المكتب.



11- و يستخدم لإقفال الشاشة و منع استخدامها في

غيابك.



12- و يستخدم للخروج من واجهة KDE.



13- و يستخدم للوصول الى clipboard أو حافظه

الذاكرة.



14- الساعة لبيان الوقت.





15- عند النقر عليها ينكمش شريط المهام.

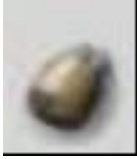
ننتقل الآن للتعرف على شريط مهام GNOME كما في الصورة التالية:



و هو يحتوي على المكونات التالية:

1-  و عند النقر عليها تظهر قائمة البرامج و هي تعمل عمل ابدأ أو Start في ويندوز.

2-  و يستخدم للخروج من واجهة GNOME.

3-  و يستخدم لإقفال الشاشة و منع استخدامها في غيابك.

4-  لتشغيل مدير الملفات.

5-  للوصول الى ملفات المساعدة.



6- عند النقر عليها تظهر نافذة لكتابة الأوامر (سنشرح أوامر لينوكس بالتفصيل إن شاء الله في الحلقات القادمة).



7- و تستخدم لتشغيل مركز تحكم GNOME و الذي يهتم بإعدادات واجهة GNOME و يقدم تحكم كبير في شكل و مكونات الواجهة و عند النقر عليها تظهر الصورة التالية:



8- و هذا يستخدم للتبديل بين أسطح المكتب، مما يعني أن بإمكانك أن تفتح في كل سطح مكتب ما تود من برامج أو نوافذ و تنتقل بكل سهولة بين هذه الأسطح مما يساهم في عدم ازدحام سطح المكتب.

11:51 AM Tue Mar 13

9- الوقت و التاريخ.



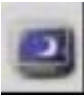
10- لتشغيل برنامج البريد الالكتروني.

الآن بعد أن تعرفنا على مكونات واجهة KDE و GNOME بقي أن نعرف كيفية الخروج من النظام و إغلاق الجهاز و لعمل ذلك ننقر على علامة الخروج  في KDE لتظهر لنا الصورة التالية:



إذا وضعت علامة `Restore session when logging in next time` فإنك تستطيع الاحتفاظ بجميع برامجك المفتوحة كما هي و عند دخولك المرة المقبلة ستجد البرامج مفتوحة كما هي و لا تضطر الى إعادة تشغيلها من جديد.



و أما في GNOME فننقر على علامة الخروج  و عندها ستظهر رسالة تأكيد.

بعد الخروج من أي من الواجهتين نعود الى الشاشة الرئيسية :



و من ثم ننقر على Shutdown لإيقاف تشغيل الجهاز.

بهذا نأتي الى نهاية هذا الدرس. و لكن تابعونا فالطريق مازال طويلا مع رحلة اكتشاف لينوكس.