

الحلقة الدراسية السابعة: إعداد كرت الصوت في لينكس

كتب هذه الحلقة الأخ RichMan

بسم الله الرحمن الرحيم

السلام عليكم ورحمة الله وبركاته

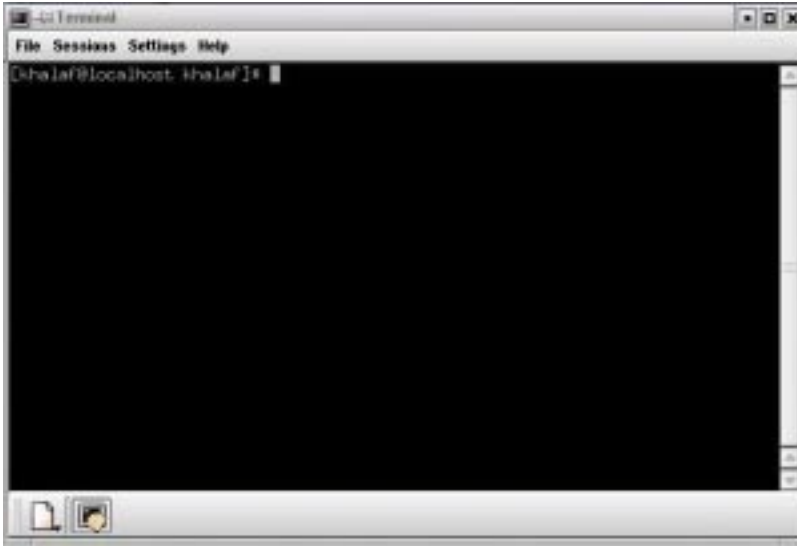
سنقوم في هذا الدرس بشرح عملية تعريف كرت الصوت في نظام
لينكس Sound Configuration

من الشريط السفلي نقوم باختيار.. Terminal انظر الصورة

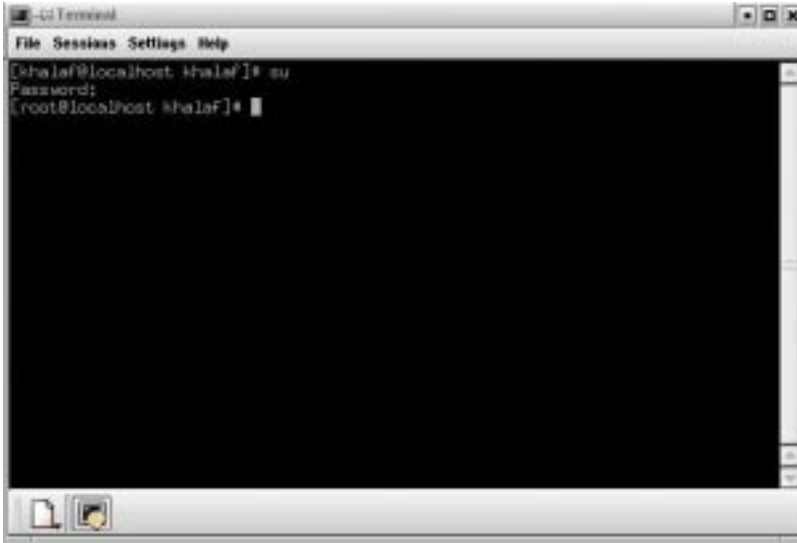
اضغط على أيقونة الـ Terminal والمحددة باللون الأحمر.



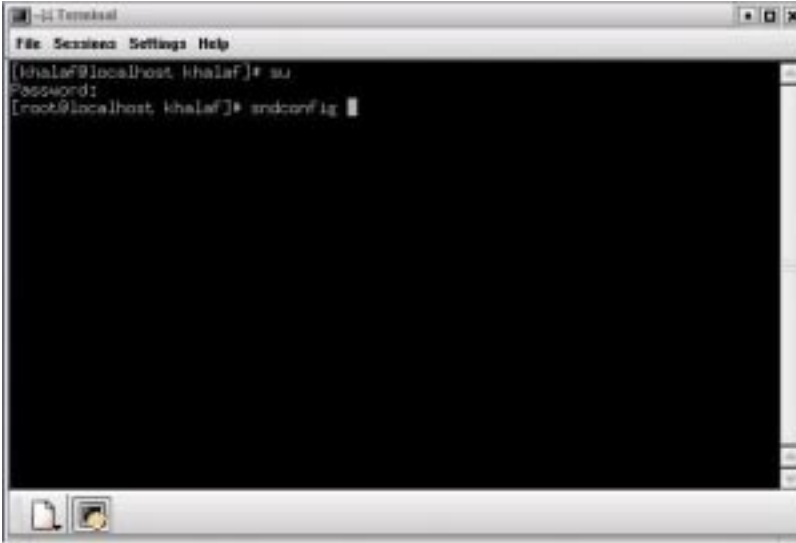
عند ذلك تفتح هذه الـ Terminal :



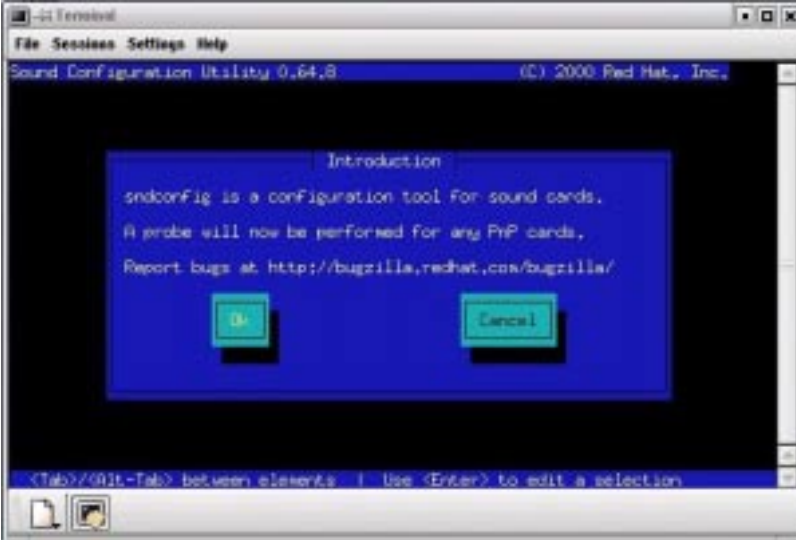
لابد من الولوج للنظام كجذر root وذلك بكتابة الأمر التالي
su بعدها سوف يطلب منك الـ Password للجذر.



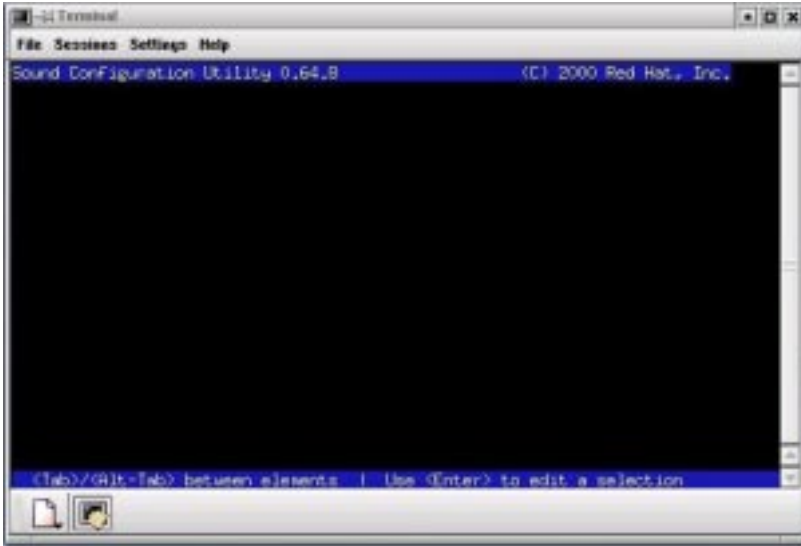
الآن نكتب الأمر التالي `su` وبعدها نضغط `Enter`.



سوف تفتح النافذة الخاصة بالتعريف وتطلب منك ضغط Enter للتحديد والبحث الآلي لكروت الصوت..انظر الصورة.



بعد ضغط Enter سوف يقوم النظام بالبحث عن كروت الصوت المثبت في جهازك ... أثناء ذلك يكون شكل النافذة كالتالي:



وعندما يجد النظام الكرت المثبت سوف يعرض لك هذه النافذة والتي تحتوي على نوع الكرت و ماركته.



إذا لم يحدد أليا كرت الصوت لديك سوف يطالبك بتحديد ما يدويا وذلك بعرض قائمة تحتوي على أنواع مختلفة من الكروت

المدعومة من قبل لينكس .

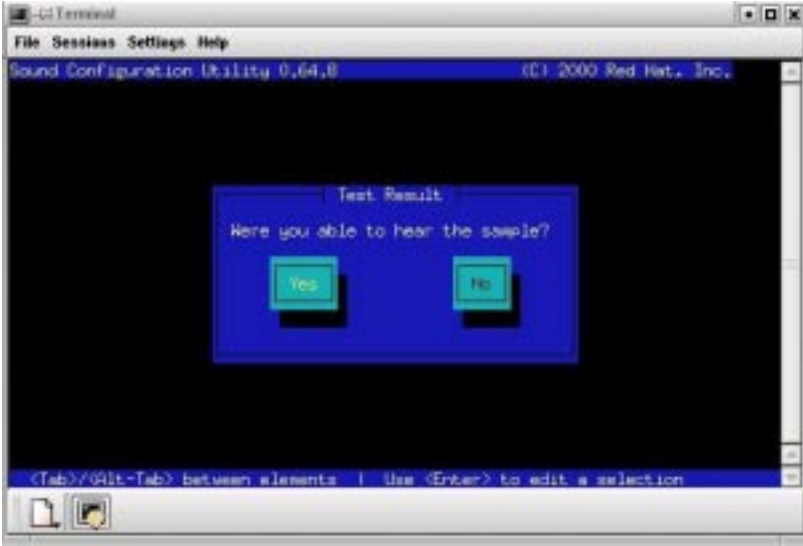
أما اذا تمت عملية التحديد الآلي بنجاح سوف يعرض لك نوع الكرت .

الآن نقوم بالضغط على Enter للمتابعة ... تتغير النافذة كالتالي:



تخبرك هذه النافذة الضغط على Enter و ذلك لعرض تسجيل صوتي للتأكد من نتيجة التعريف

بعد أن ينتهي التسجيل الصوتي تظهر لك هذه النافذة وذلك لكي يعرف النظام هل قمت بسماع التسجيل أم لا...



إذا سمعت التسجيل الصوتي قم بالضغط على Yes إذا كانت
ملونة بالأصفر وذلك بالضغط على ... Enter تم التعرف الآن على
كرت الصوت المثبت في جهازك بنجاح.

بالتوفيق لكل

أخوكم RichMan