

11- Protocols و تحتوي على معلومات عن البروتوكولات المستخدمة.

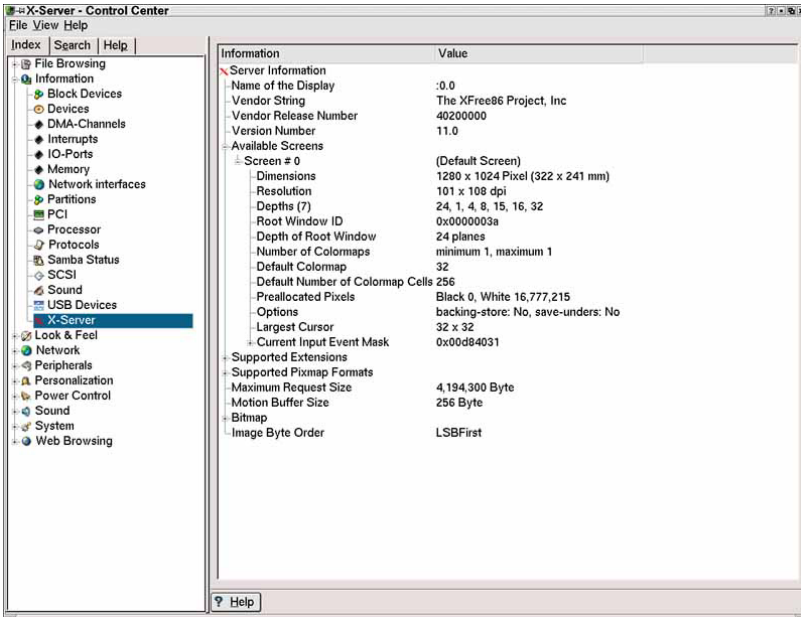
12- Samba status و تحتوي على معلومات عن حالة سيرفر samba في حال تركيبه في النظام.

13- SCSI و تحتوي على معلومات عن الأجهزة من نوع SCSI في الجهاز.

14- Sound و تحتوي على معلومات عن بطاقة الصوت.

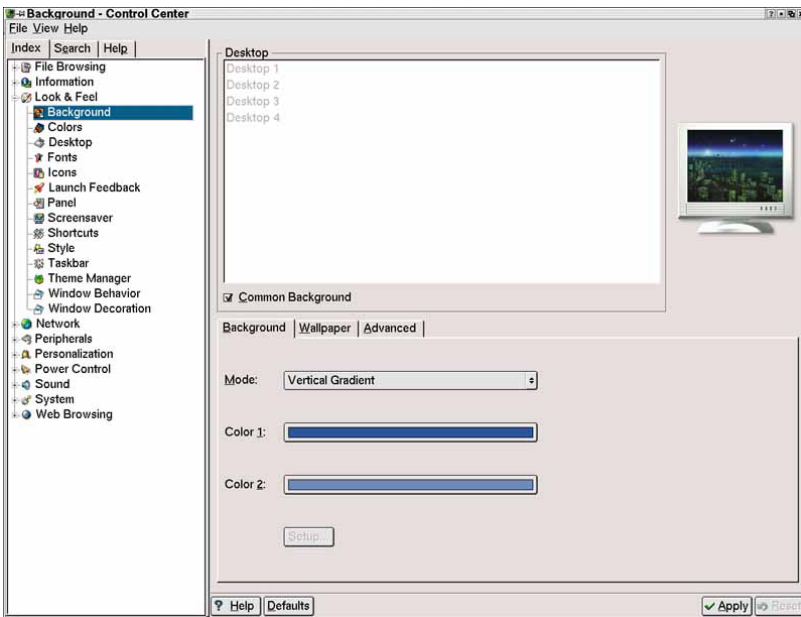
15- USB Devices و تحتوي على معلومات عن أجهزة USB المرتبطة بجهازك.

16- X-Server و تحتوي على معلومات عن إعدادات الشاشة كما في الصورة التالية:

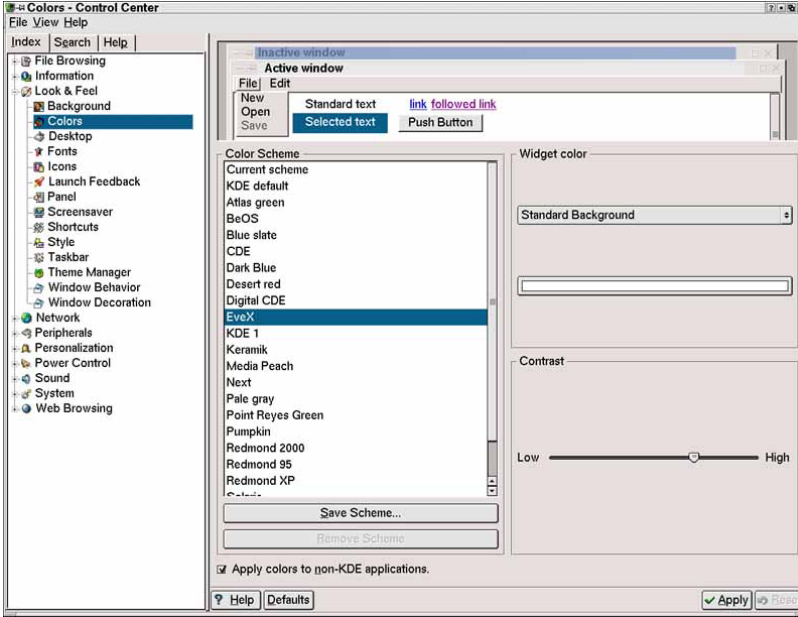


البند التالي في مركز التحكم هو Look & Feel و يحتوي على البنود التالية:

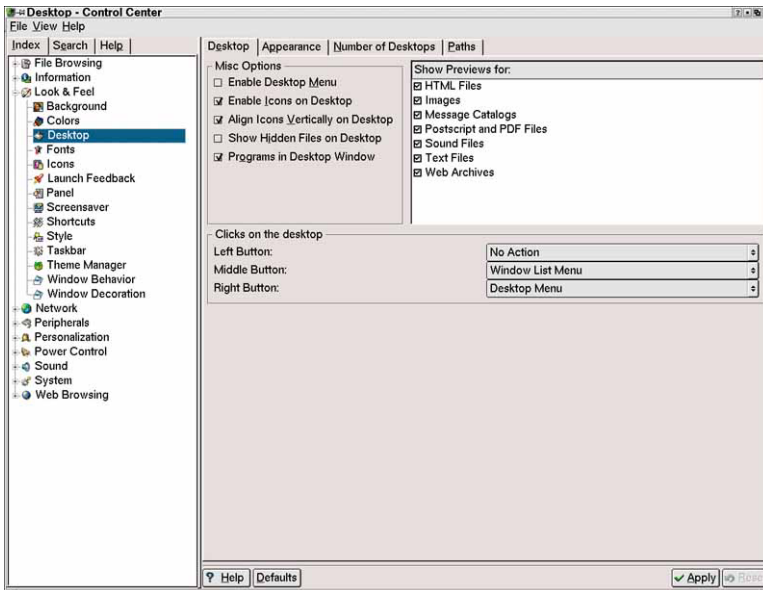
1- Background و يحتوي على إعدادات خلفية الشاشة كما في الصورة التالية:



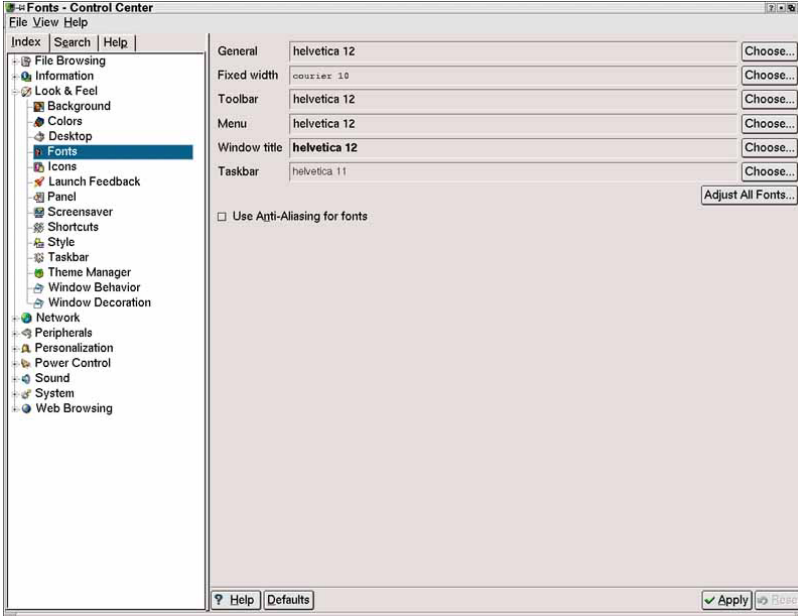
2- Colors و يحتوي على إعدادات الألوان المستخدمة في النوافذ و مربعات الحوار، كما في الصورة التالية:



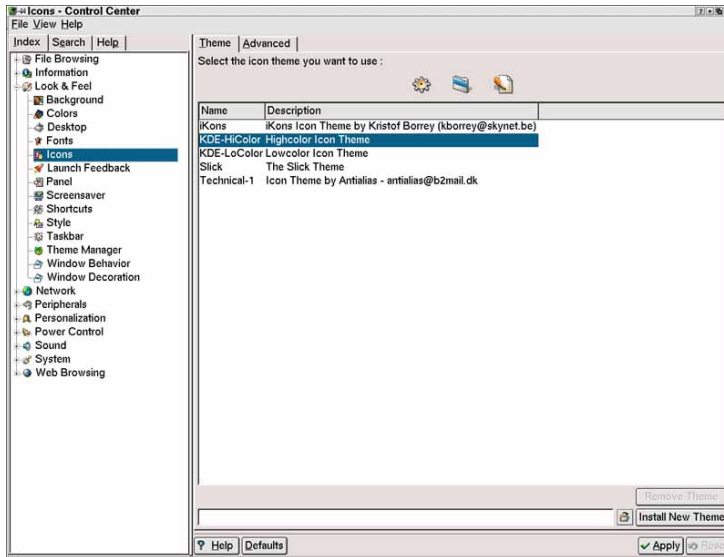
3- Desktop و يحتوي على إعدادات سطح المكتب، كما في الصورة التالية:



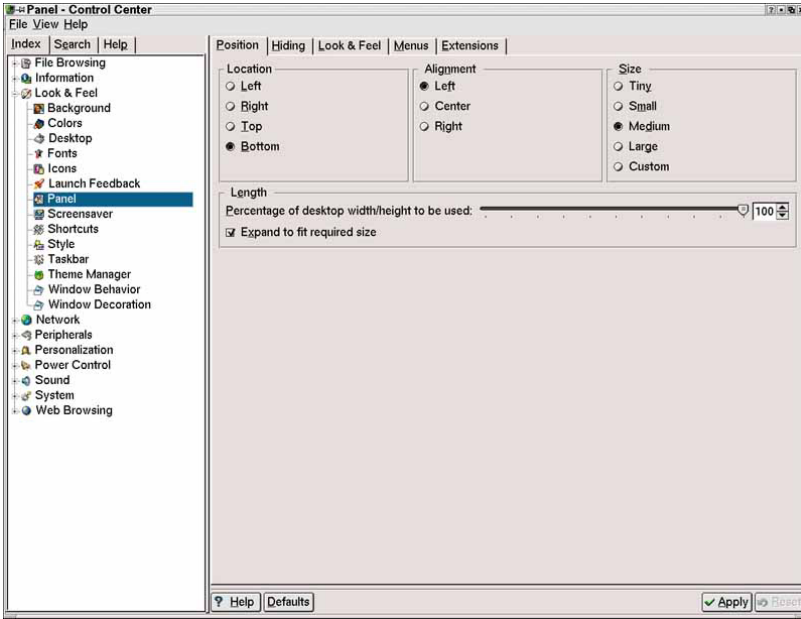
4- Fonts و تحتوي على إعدادات الخطوط المستخدمة في النظام، كما في الصورة التالية:



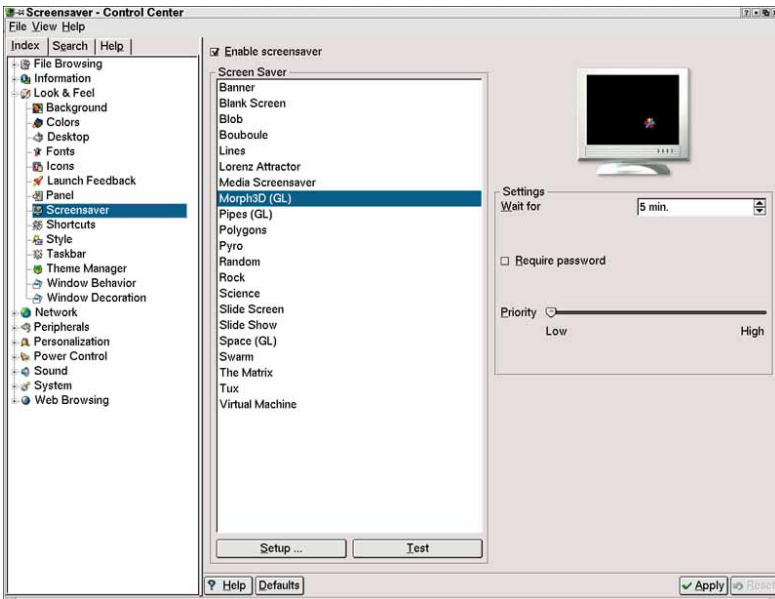
5- Icons و تحتوي على إعدادات الأيقونات المستخدمة في النظام، كما في الصورة التالية:



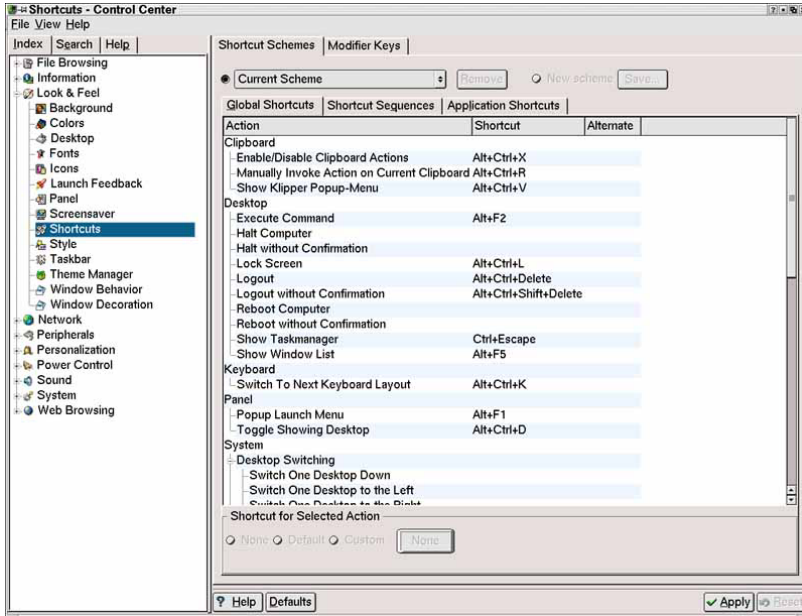
6- Panel و تحتوي على إعدادات قائمة البرامج، كما في الصورة التالية:



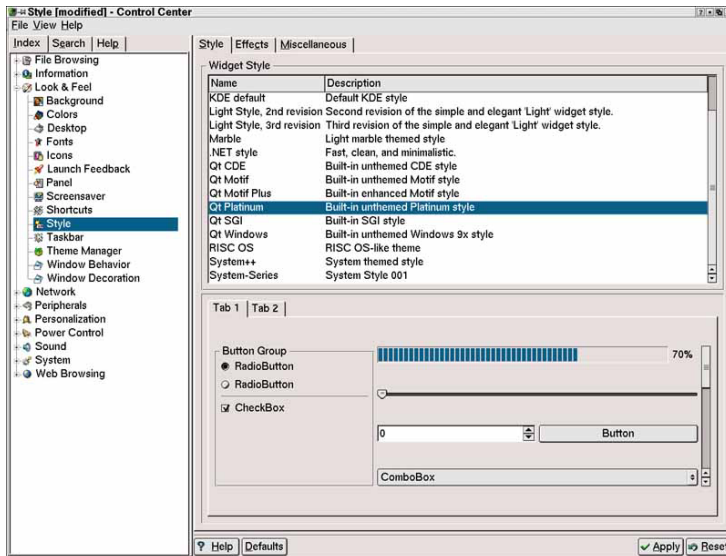
7- Screensaver و يحتوي على إعدادات حافظة الشاشة (شاشة التوقف)، كما في الصورة التالية:



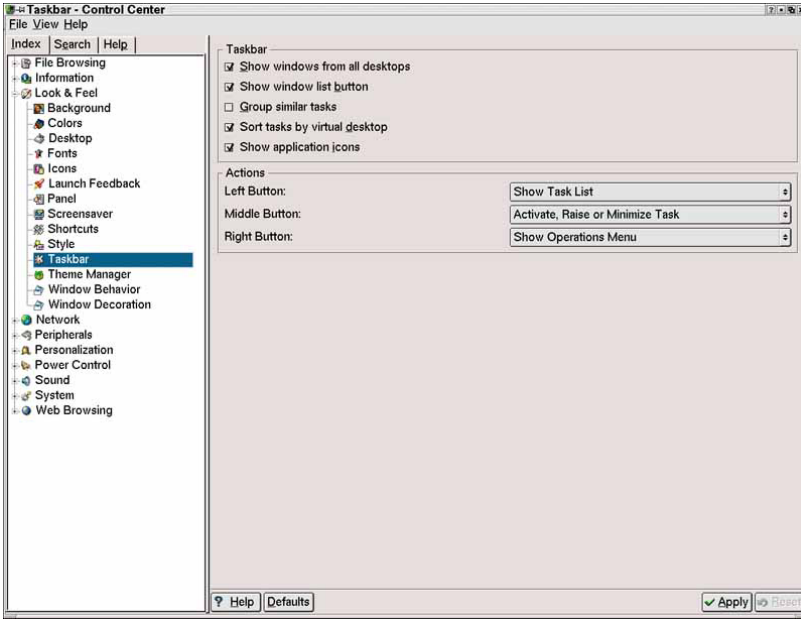
8- Shortcuts و يحتوي على إعدادات اختصارات البرامج، كما في الصورة التالية:



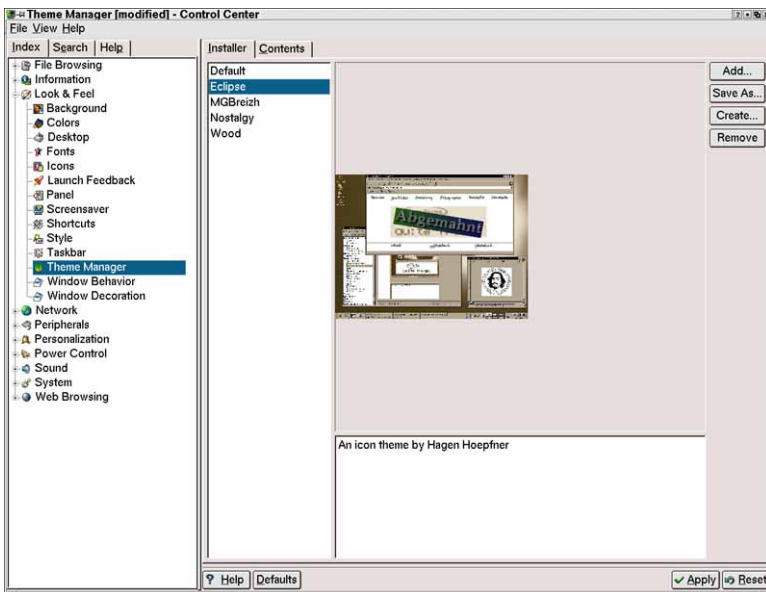
9- Style و يحتوي على إعدادات أنماط الأزرار و الأشرطة، كما في الصورة التالية:



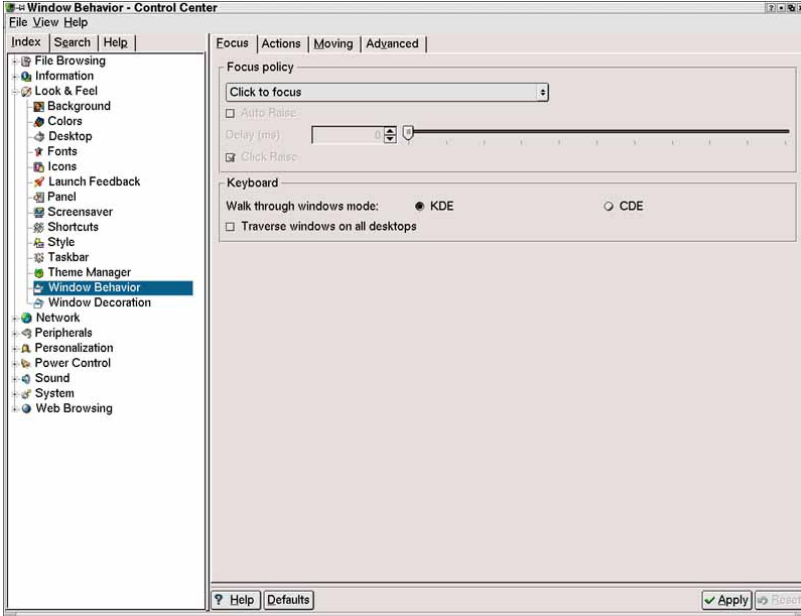
10- Taskbar و يحتوي على إعدادات شريط المهام، كما في الصورة التالية:



11- Theme manager و يحتوي على إعدادات السمات، كما في الصورة التالية:



12- Window behavior و يحتوي على إعدادات سلوك النوافذ، كما في الصورة التالية:



13- Window Decoration و يحتوي على إعدادات تزيين النوافذ كما في الصورة التالية:

