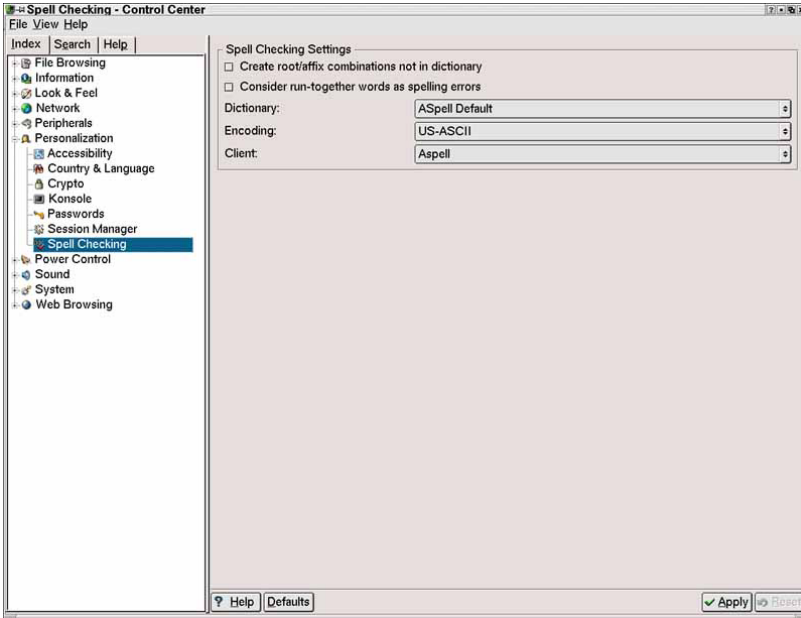
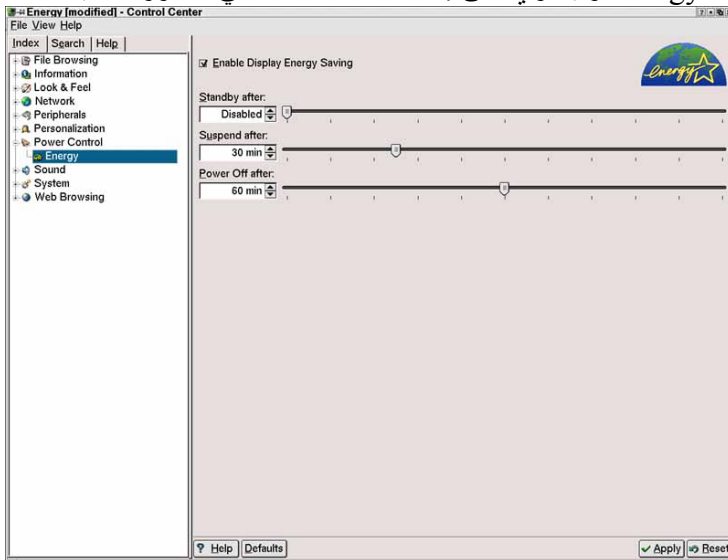


7- Spell Checker و يحتوي على إعدادات التدقيق الإملائي، كما في الصورة التالية:



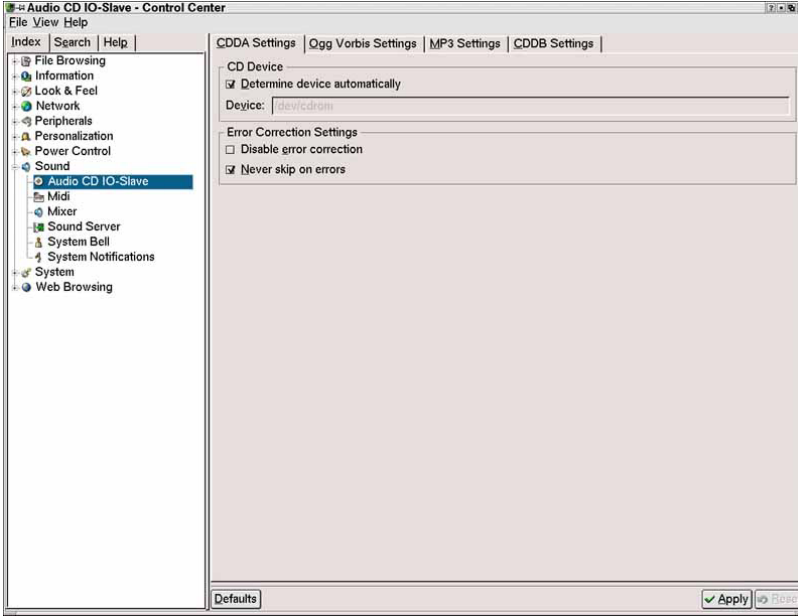
البند التالي في مركز التحكم هو Power Control و يحتوي على البند التالي:

1- Energy و يحتوي على إعدادات الطاقة، كما في الصورة التالية:



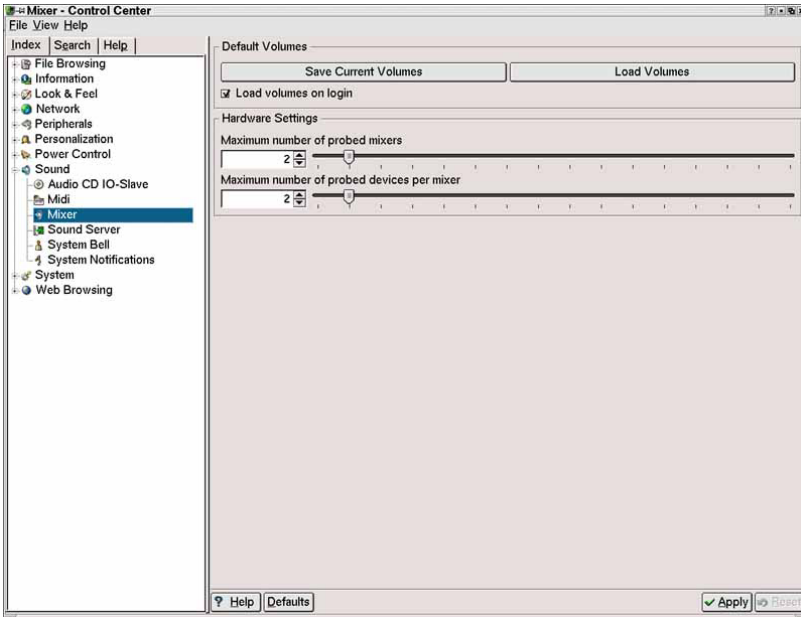
البند التالي في مركز التحكم هو Sound و يحتوي على البنود التالية:

1- Audio CD IO-Slave و يحتوي على إعدادات الأقراص الصوتية و ملفات MP3، كما في الصورة التالية:

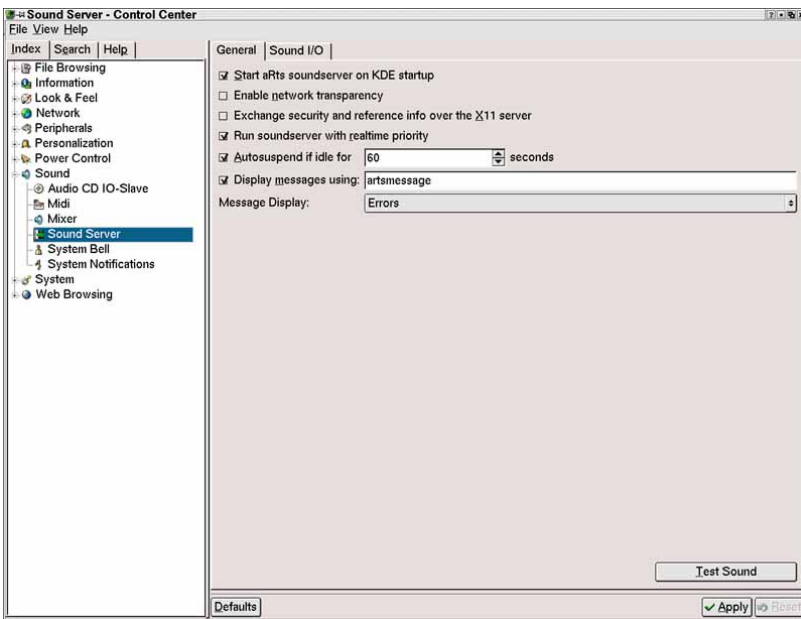


2- Midi و يحتوي على إعدادات أجهزة midi المتصلة بالجهاز في حال وجودها.

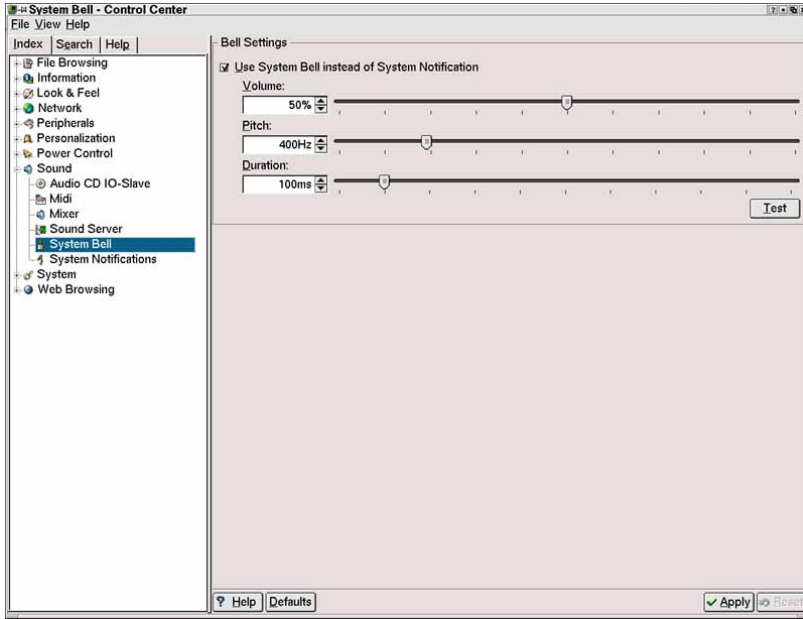
3- Mixer و يحتوي على إعدادات حجم الصوت، كما في الصورة التالية:



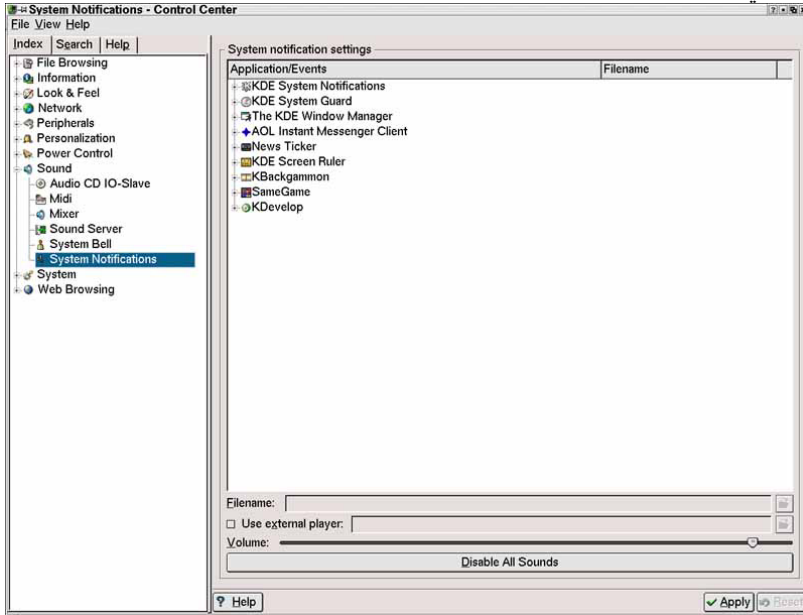
4- Sound Server و يحتوي على إعدادات مشغلات الصوت في النظام، كما في الصورة التالية:



5- System Bell و يحتوي على إعدادات جرس النظام، كما في الصورة التالية:



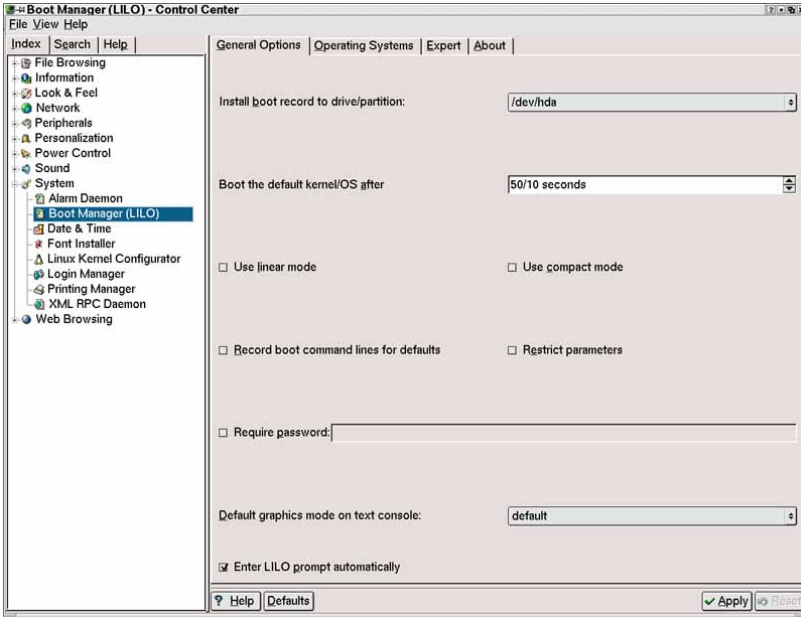
6- System Notifications و يحتوي على إعدادات تنبيهات النظام الصوتية، كما في الصورة التالية:



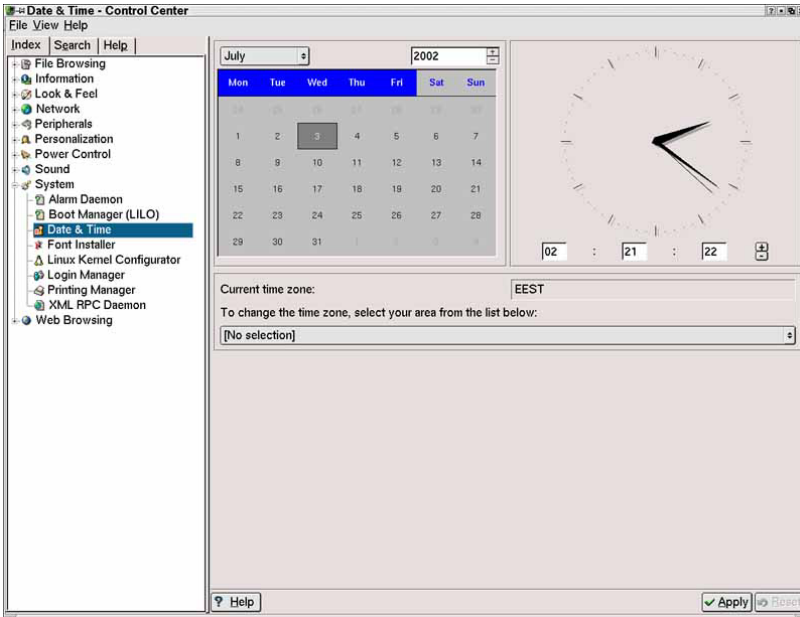
البند التالي في مركز التحكم هو System و يحتوي على البنود التالية:

1- Alarm Daemon و يحتوي على إعدادات العمليات processes التي تجري في الخلفية دون تدخل من المستخدم.

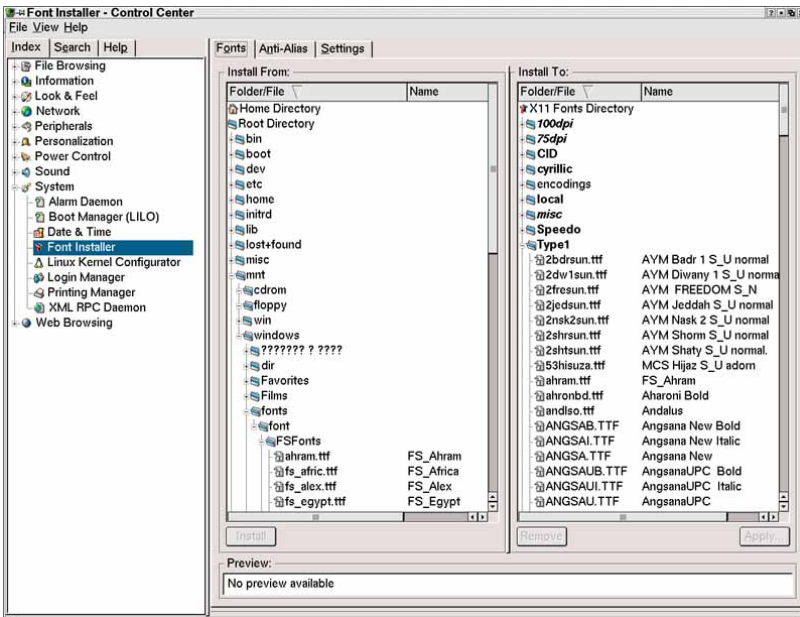
2- Boot Manager (LILO) و يحتوي على إعدادات مدير الإقلاع و هو المدير الذي يظهر قائمة أنظمة التشغيل المتوفرة عند إقلاع الجهاز، كما في الصورة التالية:



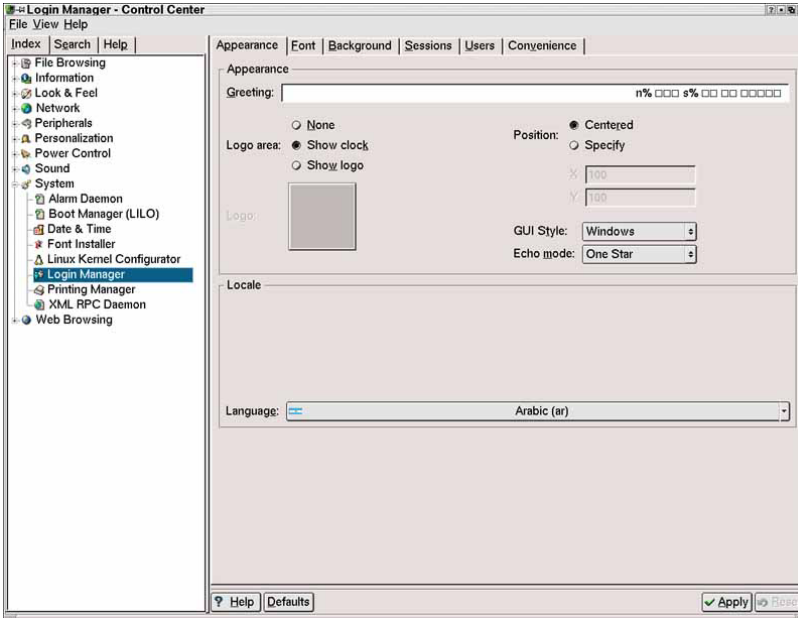
3- Date & Time و يحتوي على إعدادات التاريخ و الوقت، كما في الصورة التالية:



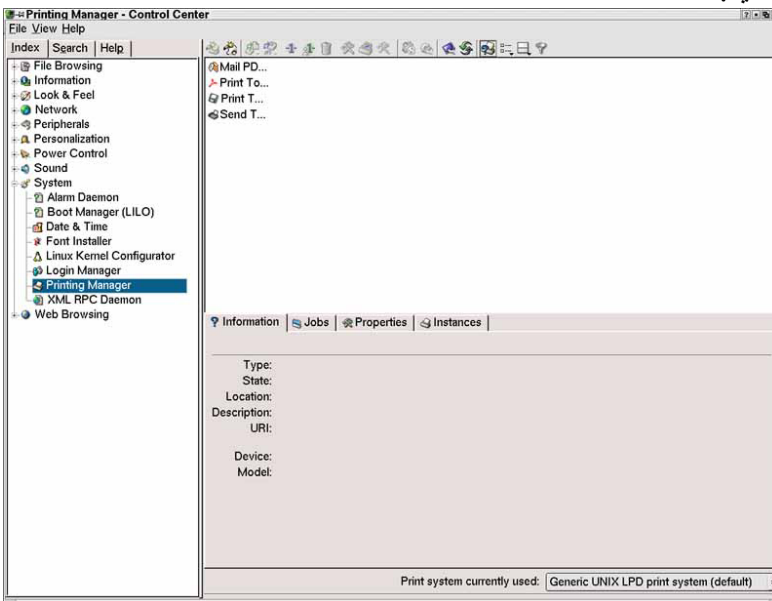
4- Font Installer و يستخدم لتنصيب الخطوط الجديدة أو إزالتها ، و ينصح باستخدامه عند الرغبة بإضافة بعض خطوط ويندوز ، كما في الصورة التالية:



5- Login Manager و يحتوي على إعدادات مدير الولوج إلى النظام، كما في الصورة التالية:



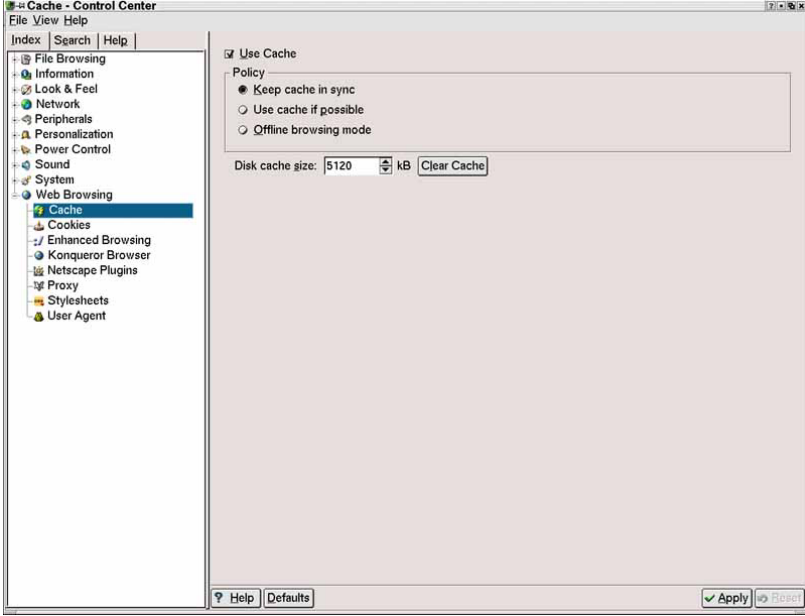
6- Printing Manager و يحتوي على إعدادات الطباعة، كما في الصورة التالية:



7- XML RPC Daemon و يحتوي على إعدادات عمليات لغة XML.

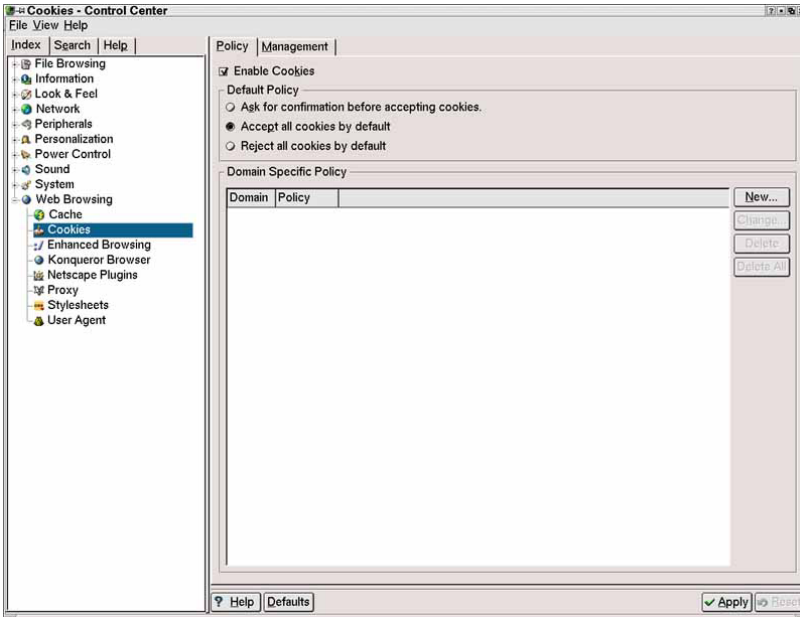
البند الأخير في مركز التحكم هو Web Browsing و يحتوي على البنود التالية:

1- Cache و يحتوي على إعدادات حفظ الصفحات للتصفح دون اتصال، كما في الصورة التالية:

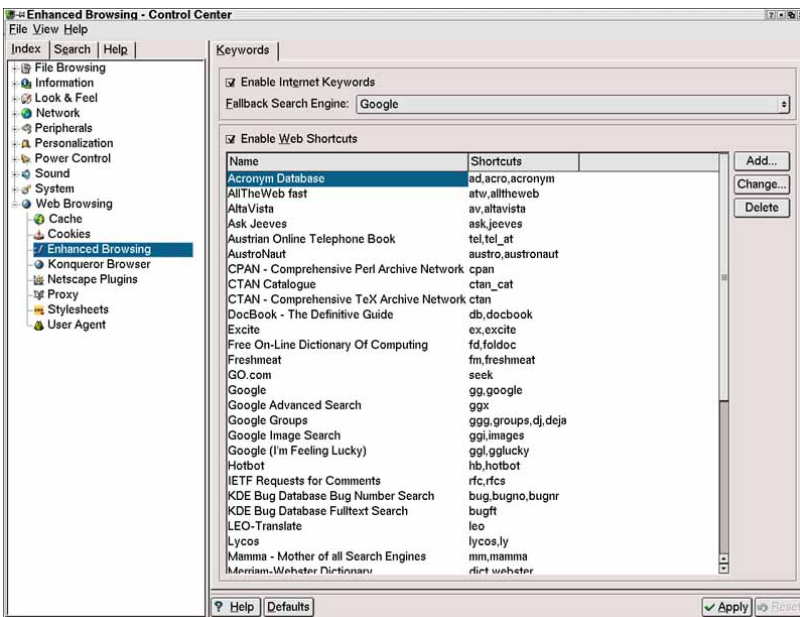


2- Cookies و يحتوي على إعدادات ملفات تعريف الارتباط ( Cookies )، كما في الصورة التالية:

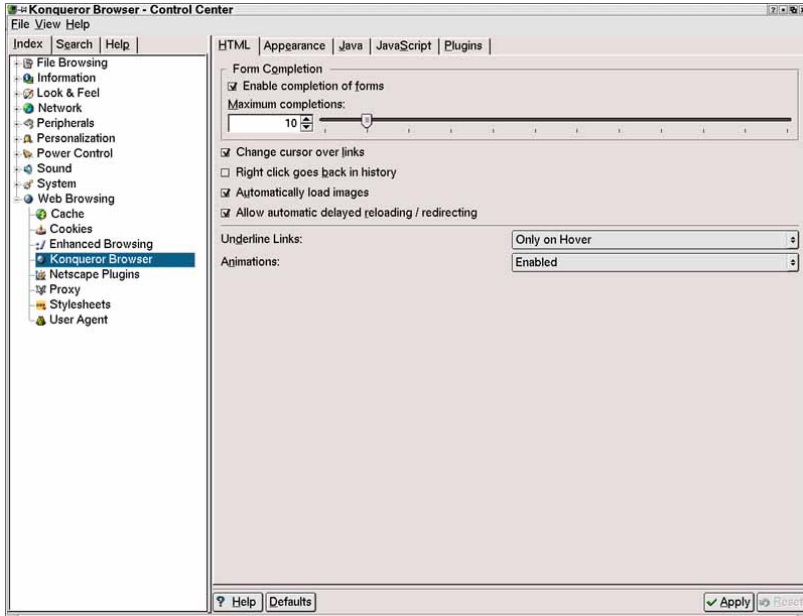




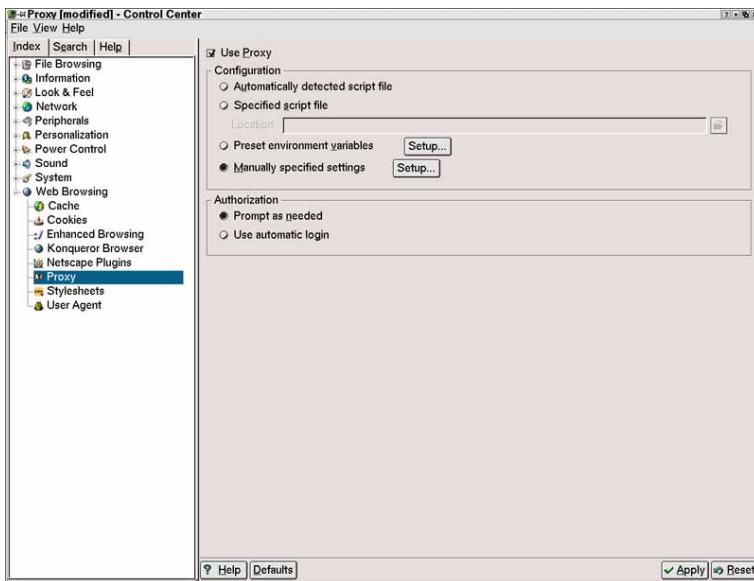
3- Enhanced Browsing و يحتوي على إعدادات اختصارات المواقع، كما في الصورة التالية:



#### 4- Konqueror Browser و يحتوي على إعدادات المتصفح Konqueror ، كما في الصورة التالية:

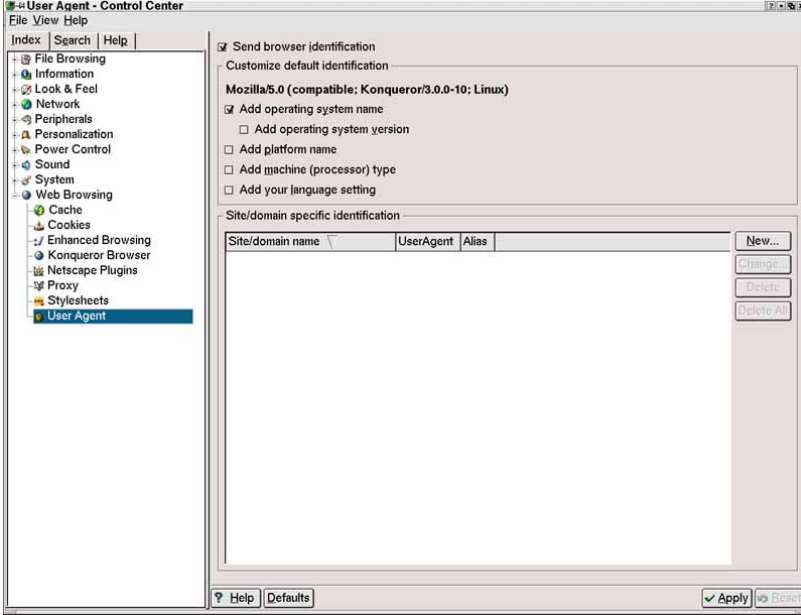


#### 5- Proxy و يحتوي على إعدادات البروكسي، كما في الصورة التالية:



6- Stylesheets و يحتوي على إعدادات الأنماط البرمجية المستخدمة في المتصفح.

7- User Agent و يحتوي على إعدادات معلومات جهازك التي تود أن تظهر للمواقع التي تزورها أو تعطيلها عند الرغبة، كما في الصورة التالية:



بهذا ننتهي من درس اليوم و نلتقي بإذن الله الأسبوع القادم مع الحلقة الأخيرة من هذه الدورة و ستكون بعنوان " لمحة عن أهم برامج لينوكس".